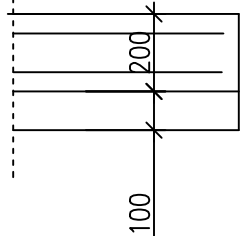
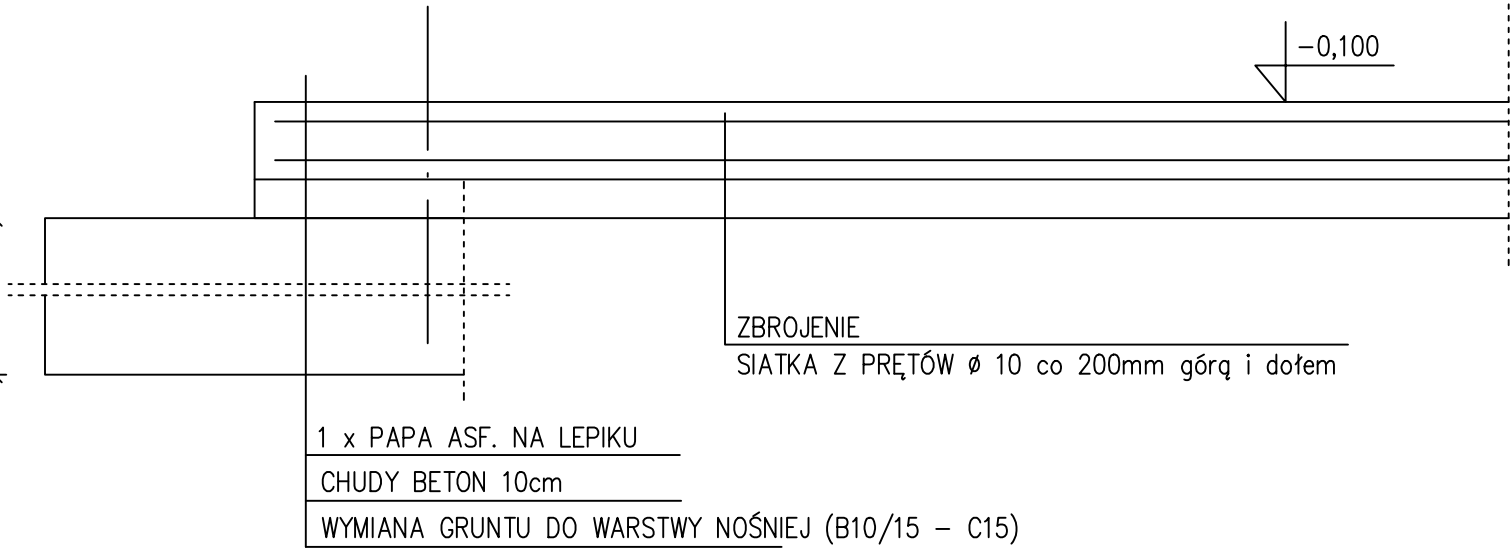
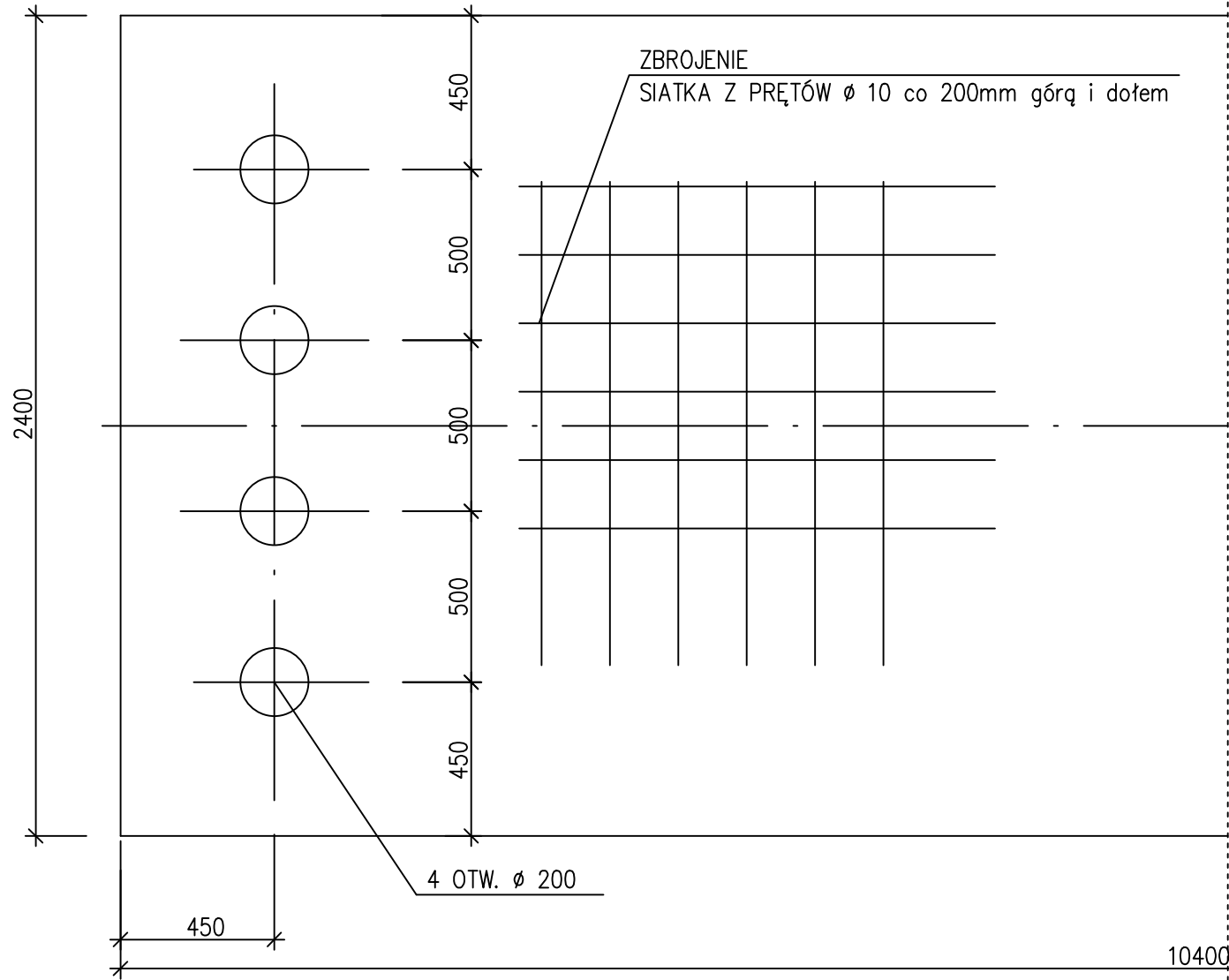


Dostosować do rzędnej gruntu nośnego



UWAGA!
POWIERZCHNIE BOCZNE FUNDAMENTU. STYKAJĄCE SIĘ
Z GRUNTEM ZAGRUNTOWAĆ JEDNOKROTNIE ABIZOLEM R
I POWLEĆ DWUKROTNIE ABIZOLEM P.
OTULINA ZBROJENIA MIN. 50mm

BETON C20/25
STAL AII, AIII

FAZA PROJEKT BUDOWLANY		Zjeżdźalnie wodne	
<div>PRACOWNIA ARCHITEKTONICZNA ARCHI-SIZE JAKUB KACZOROWSKI</div> <div>TEL. 501-53-66-37 CIECHOCINEK 87-720 UL BRONIEWSKIEGO 1A/IIP</div> <div>INWESTOR: GMINA MIEJSKA CIECHOCINEK UL KOPERNIKA 19 87-720 CIECHOCINEK</div> <div>ADRES INWESTYCJI: 87-720 CIECHOCINEK ul. STANISŁAWA STASZICA DZ. NR 108/1</div> <div>TEMAT: BUDOWA WODNEGO PLACU ZABAW ETAP II</div>		BRANŻA: KONSTRUKCJA	
		PROJEKTOWAŁ : mgr inż. Andrzej Pasternak upr. KL 110/97	podpis
		SPRAWDZAJĄCY : mgr inż. Jerzy Makowski upr. KL 314/87	podpis
		OPRACOWAŁ : Aleksander Szwej	podpis
TEMAT RYSUNKU : FUNDAM. F12		SKALA DATA: 28.02.2019	1 : 20 RYSUNEK NR. 17
TEN RYSUNEK JEST OBJĘTY PRAWAMI AUTORSKIMI PRACOWNI PROJEKTOWEJ ARCHI-SIZE I NIE MOŻE BYĆ UŻYWANY CZY REPRODUKOWANY W CZĘŚCI, LUB W CAŁOŚCI PRZY WYKORZYSTANIU DO PRAC BUDOWLANYCH BEZ PISEMNEJ ZGODY PRACOWNI			